

マーカー 草島ラジエーター

★ 1番  
CE-451T  
LEDドームマーカー  
レンズ:イエロー  
直径90ミリ  
コード700ミリ  
伝票6796793



★ 2番  
KB45  
LEDマーカー  
レンズ:イエロー  
直径90ミリ  
コード180ミリ  
伝票6149800



★ 3番  
SA-ML  
LEDマーカー  
Yフルハーフ  
信和自動車 イスズ



★ 4番  
YT-441  
トップマーカーランプ  
イエロー  
レンズ:ガラス  
伝票6797087



レンズのみ  
伝票6797440



★ 5番  
YT-451  
トップマーカーランプ  
イエロー  
レンズ:アクリル  
伝票6796451



レンズのみ  
伝票6796445



★ 6番  
輝ら 土台黒  
9210311  
イエロー  
24V6W  
アクリル  
(土台白は9210301)



★ 7番  
KOITO  
2561Y  
イエロー  
LED



★ 8番  
輝ら 土台白

9210301

イエロー  
24V6W  
アクリル  
(土台黒は9210311)



★ 9番  
CE162C LED  
超流星  
レンズ:クリアー  
LED:アンバー  
12/24V  
伝票6797013

ネジ間隔約60



★ 10番  
伝票 9210473  
(旧品番9210477)  
JB輝らLED  
アクリルマーカ  
24V黄色  
SM-10A  
ベース黒、LED白



車高灯 草島ラジエーター

<p>★ 1番 25580 POLARG LED 車高灯 橙 コード 80ミリ フルハーフ 伝票5492276</p>		
<p>★ 2番 5450085 LED 車高灯 橙 トブレット</p>		

<p>★ 3番 RS013-AA LED 車高灯 橙 共用 パブコ 伝票9270071</p>		
---	--	--

(↑濃いめ ↓薄め)

<p>★ 4番 RS013-AAHP LED 車高灯 橙 共用 薄め 伝票0205126</p>		
--	--	--

<p>★ 5番 LED車高灯 JB406AA 24V 橙 6個 伝票5443000</p>		
---	--	--

<p>★ 6番 LED車高灯 25561 12V 橙 伝票5492190</p>		
--	--	--

<p>★ 7番 RS014-AAHP LED 車高灯 橙 共用 薄め 伝票0205127</p>		
--	--	--

リフレクター 草島ラジエーター

<p>★ 1番 4202672 リフレクター 幅約16センチ</p>		
<p>★ 2番 5492221 リフレクターボルト 赤</p>		
<p>★ 3番 5492222 リフレクターボルト 橙</p>		
<p>★ 4番 5492311 リフレクター穴</p>		
<p>★ 5番 6795713 リフレクターボルト 赤</p>		

<p>★ 6番 6795723 リフレクターボルト オレンジ・橙</p>		
<p>★ 7番 6962097 赤 貼り付け</p>		
<p>★ 8番 6962098 橙 貼り付け</p>		

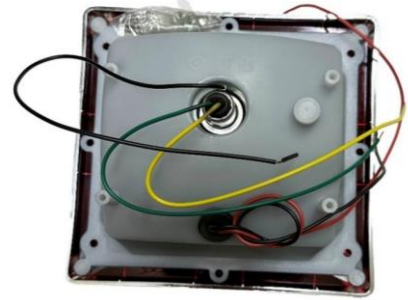
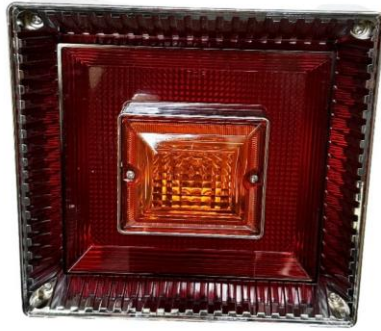
テールランプ 草島ラジエーター

★ 1番

9241352

新角大型三連

テールランプ 赤・黄

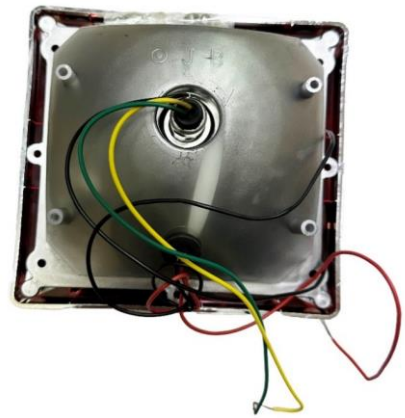


★ 2番

9241338

JB改 角大型三連

テールランプ 赤・黄



★ 3番

9249060C

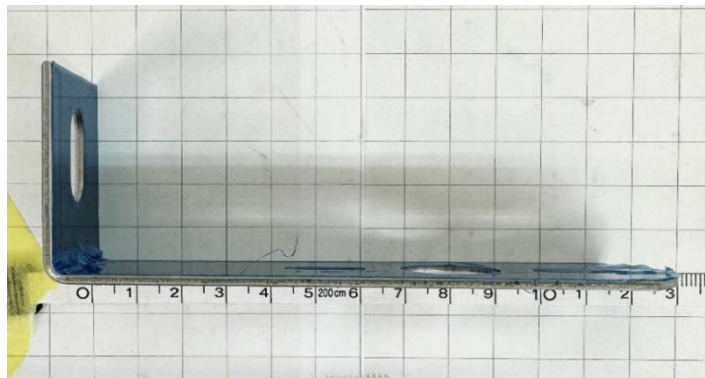
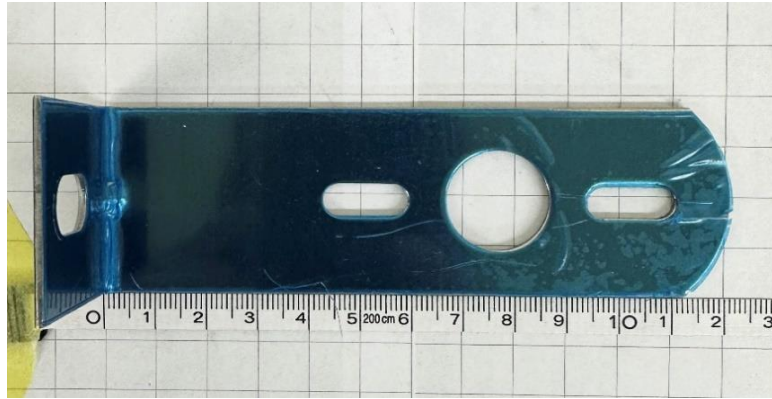
JB 角型LED

テールランプ

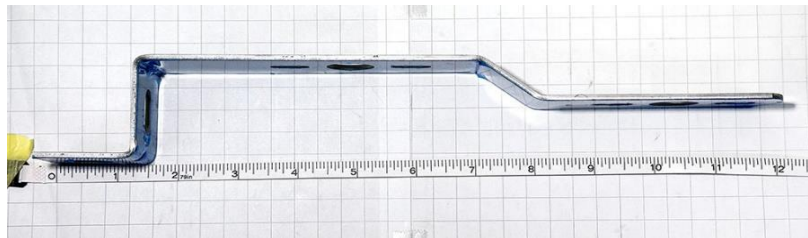
カプラー付 赤・橙



★ 1番  
JB-L-120S  
マーカーステー  
伝票9215101



★ 2番  
JB-Z-260S  
マーカーステー  
伝票9215126





★ 3番  
1KK Z-106  
ステー  
伝票 9213364

